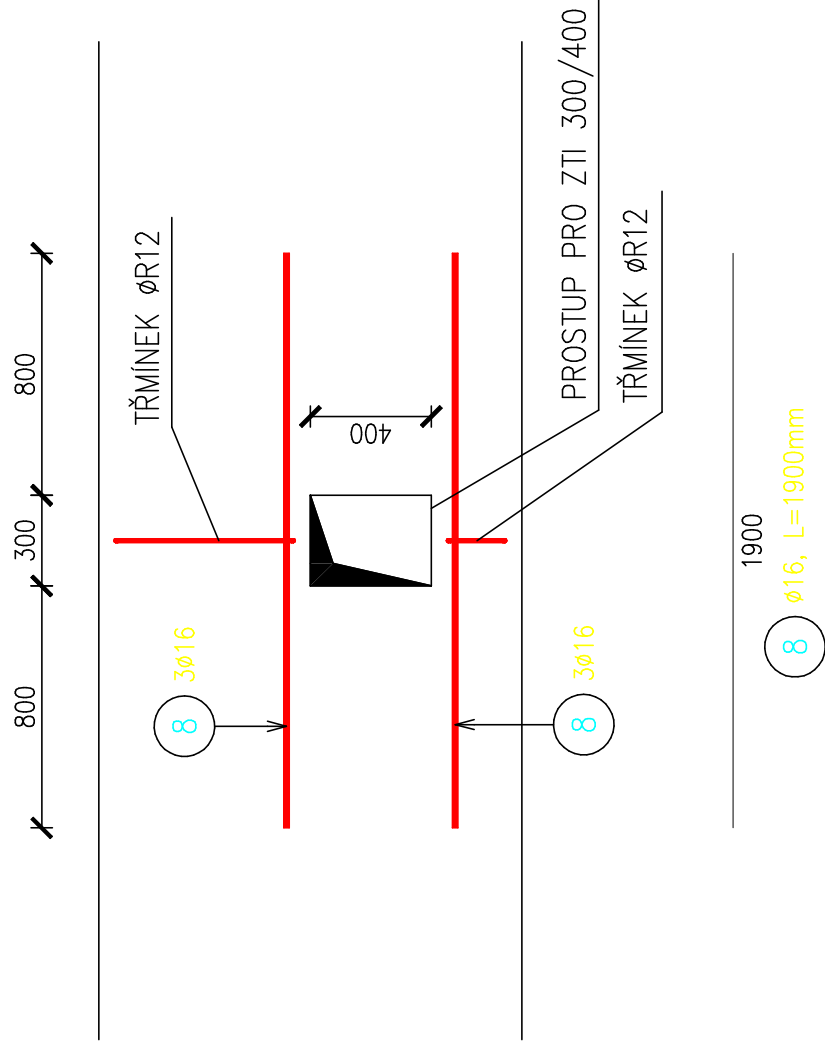
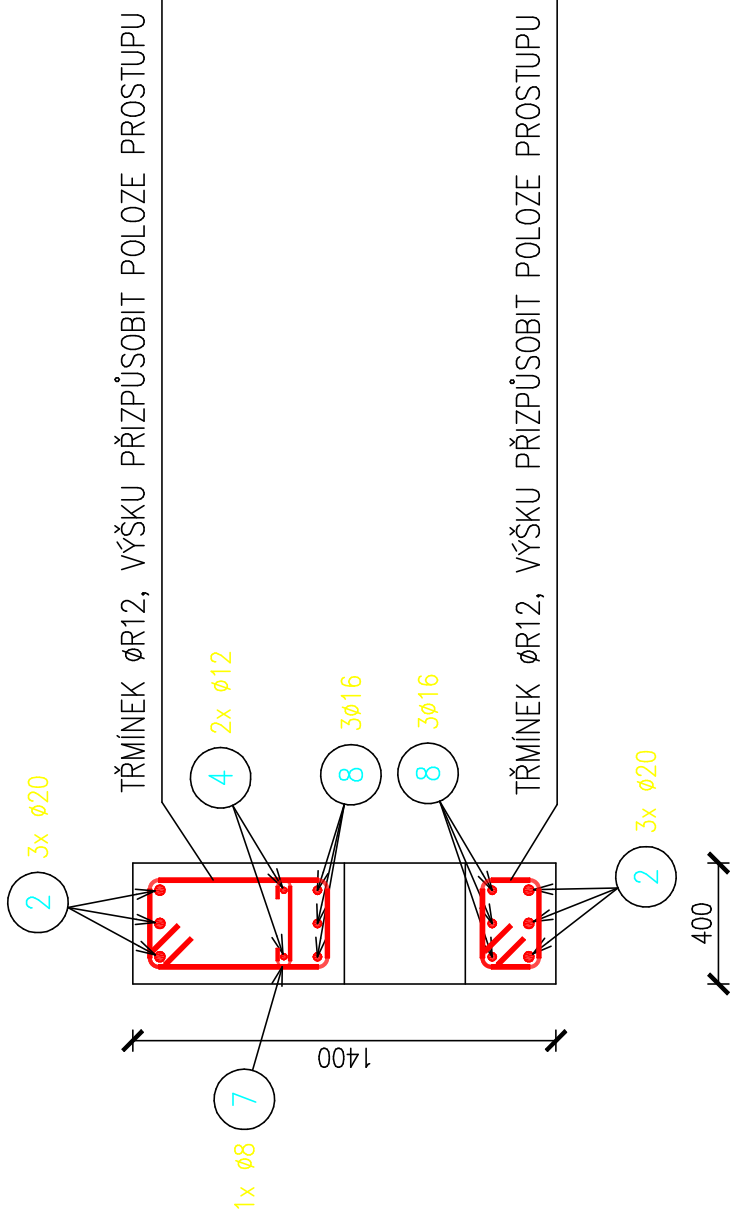


DOPLŇKOVÁ VÝZTUŽ U PROSTUPU PRAHEM

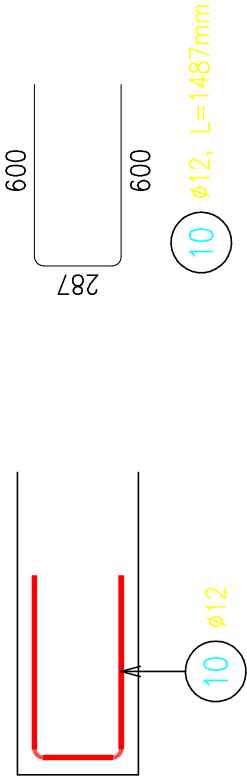


ZA HRANOU PROSTUPU NAVÁŽE VÝZTUŽ DLE VZOROVÉHO ŘEZU
– VODOROVNÁ VÝZTUŽ BUDE PROBÍHAT PRŮBĚŽNĚ PŘES MÍSTO S PROSTUPEM
– PRUTY KOLIDUJÍCÍ S PROSTUPEM BUDOU 50mm OD HRANY PROSTUPU UKONČENY

ŘEZ V MÍSTĚ PROSTUPU



UZAVŘENÍ KONCE PODELNÉHO PRUTU ØR12 V PŘÍPADĚ, ŽE TENTO PRUT KOLIDUJE S PROSTUPEM



POZNÁMKA - PILOTOVÉ ZALOŽENÍ:

- VZHLEDEM K PŘEDPOKLÁDANÝM ZÁKLADOVÝM POMĚRŮM SE UVAŽUJE SE ZALOŽENÍM OBJEKTU NA PILOTÁCH
- PŘESNÝ NÁVRH PILOTOVÉHO ZALOŽENÍ BUDE SOUČÁSTÍ DODÁVKY STAVBY VČETNĚ PROVEDENÍ INŽENÝRSKO GEOLOGICKÉHO PRŮZKUMU, KTERÝ STANOVÍ PARAMETRY PODLOŽÍ PRO NÁVRH ZÁKLADOVÝCH KONSTRUKCÍ

BETON ZÁKLADOVÝCH PRAHŮ: C20/25-XC2 VÝZTUŽ B500B KRYTÍ 50mm

K.Ú. HUMPOLEC (649325)

0	09/2015	PRVNÍ VYDÁNÍ	ING.KOT	ING.KOT	ING.RYBÁŘ				
ČÍSLO	DATUM	POPIS ZMĚN	VYPRACOVAL	ZODP. PROJEKTANT	AUTOR				

INVESTOR: Krajská správa a údržba silnic Vysočiny, příspěvková organizace Kosovská 1122/16 586 01 Jihlava	PROJEKTANT ČÁSTI: PCJ PROJEKT CENTRUM <small>INDA s.r.o.</small>	GENERÁLNÍ PROJEKTANT: PCJ PROJEKT CENTRUM <small>INDA s.r.o.</small>
MÍSTO STAVBY: HUMPOLEC	VYPRACOVAL: ING.KOT	AUTOR: ING.RYBÁŘ
STAVEBNÍ ÚŘAD: HUMPOLEC	ZODP.PROJEKTANT: ING.KOT	ARCH. NÁVRH: ---
NÁZEV AKCE: NOVOSTAVBA GARÁŽÍ V AREÁLU KSÚSV V HUMPOLCI		
OBJEKT: SO-01: Garáže	ČÁST: D.1.2 Stavebně konstrukční řešení	FORMÁT: 6 /A4
OBSAH: SCHÉMA VÝZTUŽE ZÁKLADOVÝCH PRAHŮ	MEŘÍTKO: 1:25	DATUM: 09/2015
	SOUBOR: ---	STUPEŇ PD: DŮR+DSP+DPS
	Č. ZAKÁZKY: 15-066	Č. VÝKRESU: Č. PARÉ
	1.2.1	1.2.1

DOKUMENTACI LŽE POUŽÍVAT POUZE VE SMYSLU PŘÍSLUŠNÉ SMLOUVY O DÍLO. VÝKRES ČI JEHO ČÁST MŮŽE BÝT KOPÍROVÁN NEBO JINÝM ZPŮSOBEM ROZŠÍŘOVÁN POUZE PO PŘEDCHOZÍM SOUHLASU AUTORA